



# NEWSLETTER

## Hiver 2025

Prenez contact avec notre service commercial au +41 22 309 39 88 afin d'organiser une démonstration de notre nouveau logiciel comptable Web **PEPPERMINT..**



Business Software  
[www.git.ch](http://www.git.ch)



swiss made  
software



## Mise à jour "Hiver 2025" de tous les modules

Nous avons le plaisir de vous informer des nouveautés et améliorations contenues dans la prochaine mise à jour en **page 08**

### Comment faire ma mise à jour ?

A l'aide du lien qui vous permettra de télécharger la dernière version de vos logiciels qui vous sera envoyé par e-mail au plus tard 2 semaines après la réception de cette lettre d'information. Dans le cas où cet e-mail ne vous parviendrait pas, nous vous invitons à prendre contact avec notre service Support : par téléphone au +41 22 309 39 77 ou par e-mail [sav@git.ch](mailto:sav@git.ch).

L'année 2025 touche à sa fin..

Au nom de git et de tous ses collaborateurs, je tiens à vous remercier de votre confiance et vous présente mes meilleurs vœux. Je vous souhaite une nouvelle année remplie de joie, de bonheur, de réussite avec une excellente santé.

Frank Servais



# Table des matières

PEPPERMINT, le logiciel que tous les comptables attendaient.

03

Compensation de factures et note de crédit (NC)

04 - 05

Adresse structurée pour la **QR facture** dès le **21 novembre 2025**

  
**RAPPEL IMPORTANT !**

06

Notre service Support \*\*\*\*\* basé à Genève

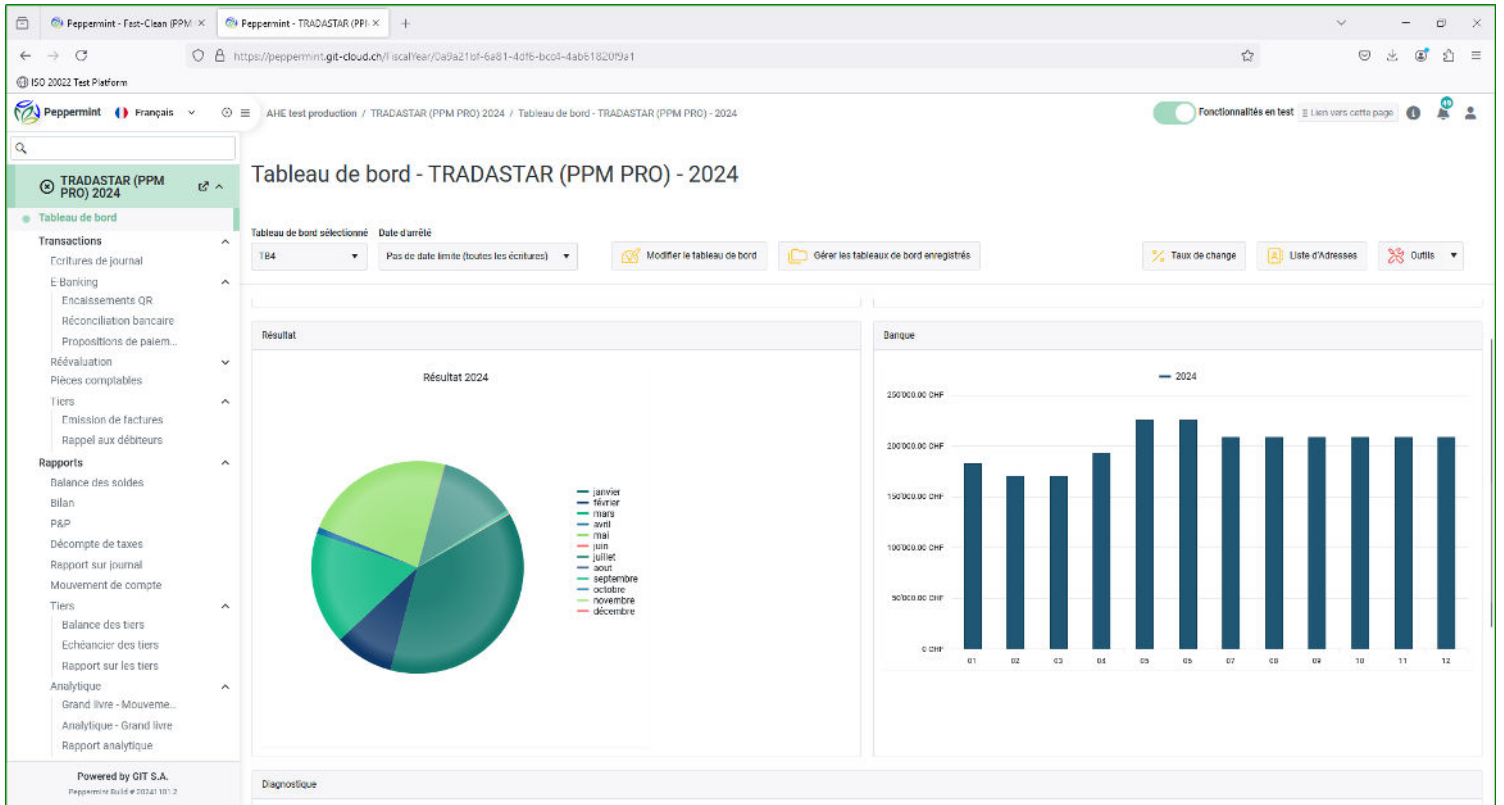
07

LES 42  
**AMELIORATIONS & NOUVEAUTES**  
de la mise à jour hiver 2025

08 - 11



# PEPPERMINT, le logiciel que tous les comptables attendaient.



Le PACK logiciel PEPPERMINT se compose de:

- La comptabilité générale avec un tableau de bord graphique (widgets)
- La comptabilité analytique ainsi que la comptabilité Clients / Fournisseurs
- L'archivage électronique des documents / factures avec OCR
- La gestion du E-banking (ISO 2022)
- Le support téléphonique et emails
- La sauvegarde ainsi que les mises à jour



INTÉRESSÉ PAR UNE DÉMO? CONTACTEZ-NOUS

Il y a 3 PACKS différenciés par le nombre de sociétés, le nombre d'utilisateurs et l'espace de stockage ainsi que l'intégration du logiciel gestion commerciale MINT.



Profitez d'une période d'essai de 30 jours.

Plus d'information sur <https://git.ch/peppermint>

PEPPERMINT PRO

PEPPERMINT PME

PEPPERMINT CONNECT (Inclu le logiciel MINT <https://mintbygit.ch>)



# Compensation de factures et note de crédit (NC)



Un problème récurrent de la fonctionnalité des propositions de paiements est le fait que l'on ne puisse pas regrouper des factures avec no de référence QR et des notes de crédit au moment de la création de la proposition de paiement.

En effet, les factures de ce type ne peuvent être payées que de manière séparée afin que le destinataire du paiement puisse traiter automatiquement les paiements reçus.

La solution que l'on préconise est de compenser les factures et notes de crédit comptablement avant de procéder à leur paiement.

Selon le nombre de notes de crédit à traiter, cela peut très rapidement représenter un travail conséquent.

L'ajout d'une fonctionnalité dans l'assistant de saisie de paiements de factures fournisseur de la saisie d'écritures devrait vous faciliter ce travail.

**Sur la page de création d'une proposition de paiement**, vous trouverez un nouveau bouton « **Compensation factures et NC** » :

MULTIW22 - Propositions de paiement

Ebanking

Définition des paramètres de sélection de factures.

Code nom de fichier paiement: 00004

Type de paiement: Paiements ISO 20022

Choix du tiers: Tous les tiers

Type de tiers: [dropdown]

Type de facture:

- Facture fournisseur
- Notes de crédit fournisseur
- Notes de débit fournisseur
- Acomptes fournisseur
- Facture client
- Notes de crédit client
- Notes de débit client

Monnaie: [dropdown]

Date valeur du paiement: 10/10/25

Factures échues au: 08/10/25

Jours de tolérance sur escompte: 0

Uniquement factures avec escompte:

Condition de règlement: [dropdown]

Regroupement des factures:

Exclure les factures avec numéro de référence QR:

Taux de change du paiement: Conversion au taux historique

Sélection manuelle des factures:

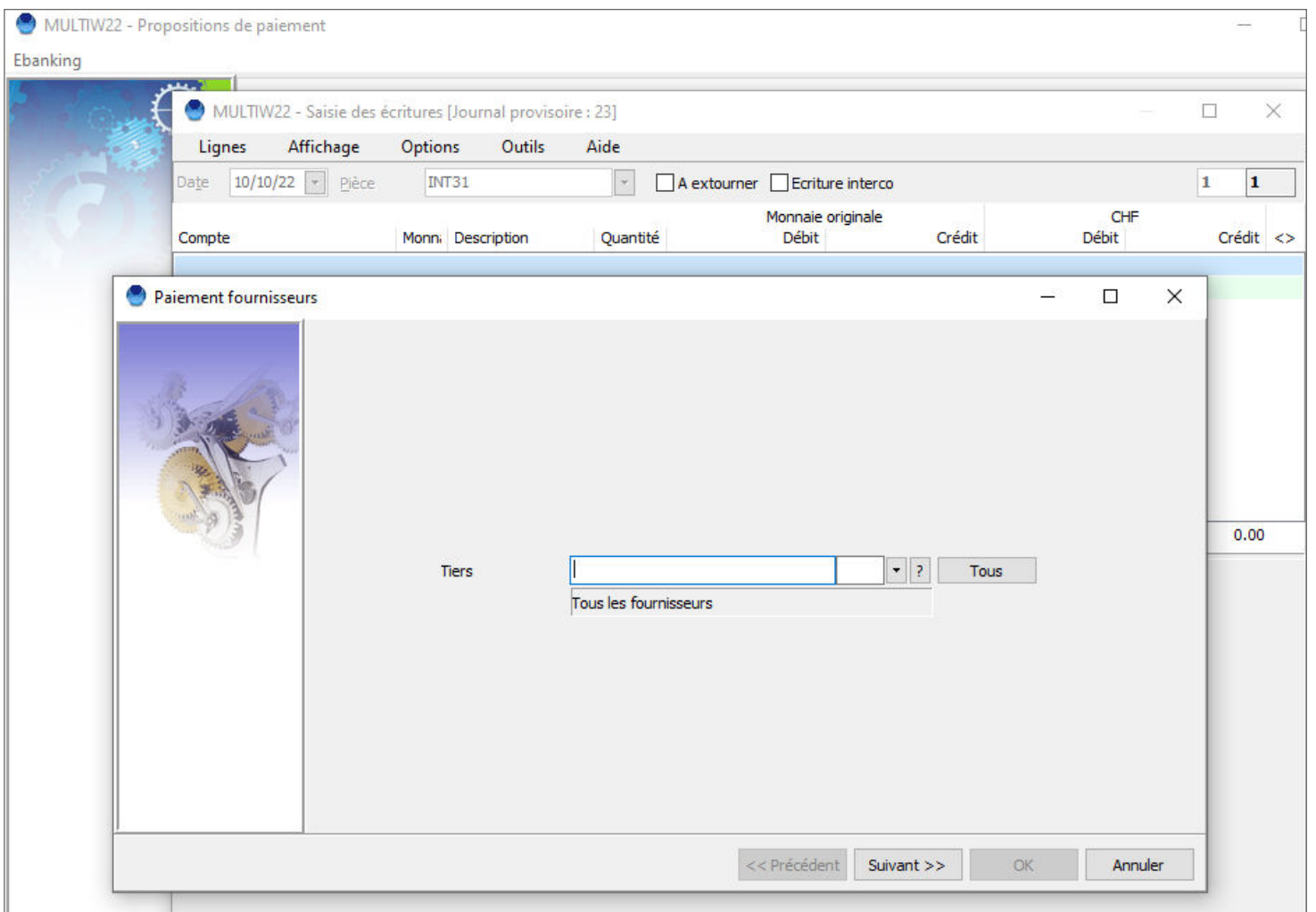
Code pays de la banque: [dropdown]

Compensation factures et NC

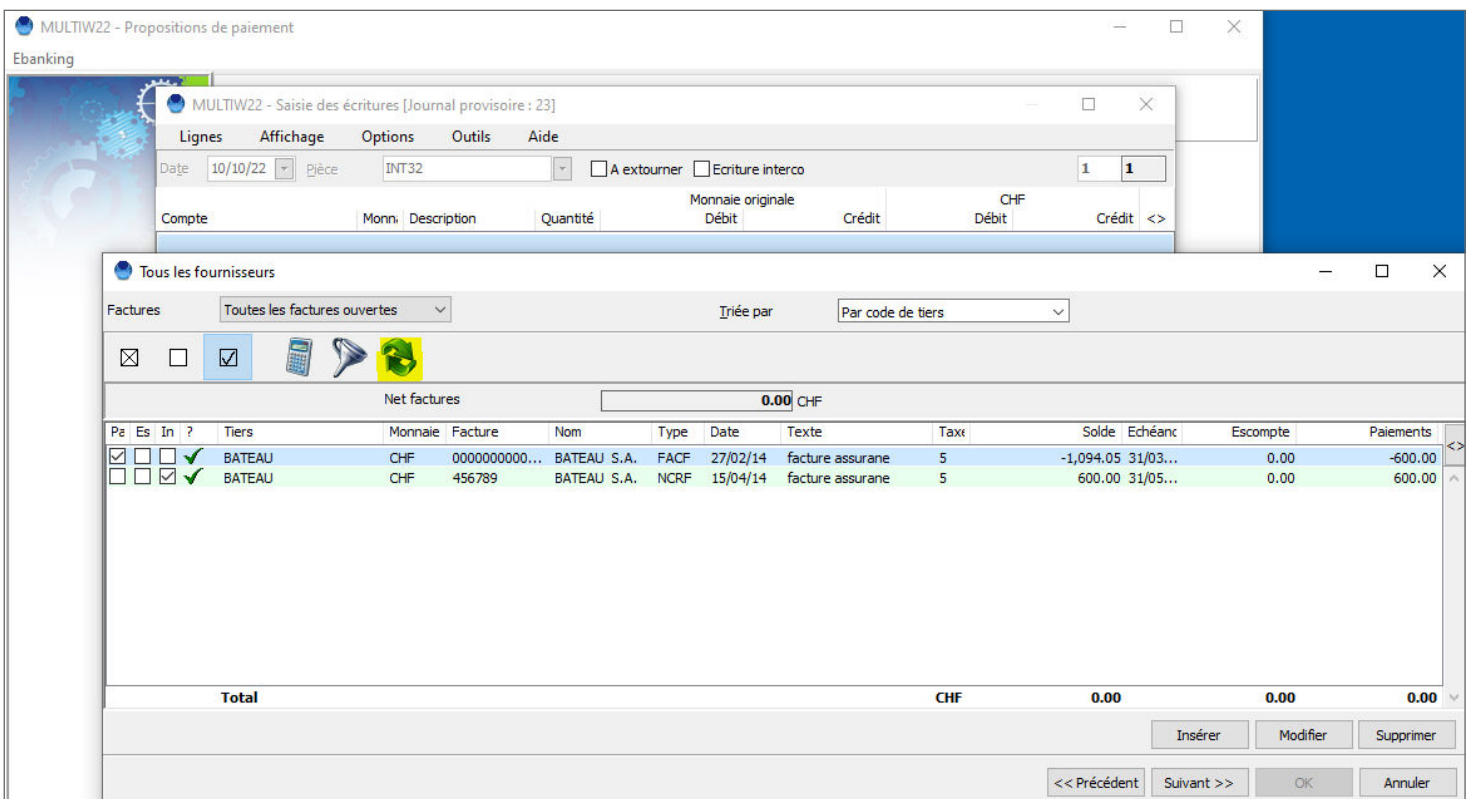
<< Précédent Suivant >> Fermer

Entrez les paramètres de la propositions de paiements

Qui vous permettra d'atteindre directement le wizzard de saisie de paiements de factures fournisseur de la saisie d'écritures :



Sélectionner donc le tiers ou tous pour effectuer le travail de compensation. Puis sur l'onglet suivant, cliquer sur le nouveau bouton de la barre de boutons qui vous suggérera une proposition.



Puis continuer la saisie du paiement de factures fournisseur comme d'habitude en allant au bout du processus.

# Adresse structurée pour la QR facture dès le 21 novembre 2025



## Rappel aux utilisateurs de WinEUR qui génèrent des QR factures pour leurs clients

Le passage à l'adresse structurée dans la QR-facture suisse répond à plusieurs objectifs clés liés à la modernisation, à l'automatisation et à la sécurité du trafic des paiements, ceci en conformité avec **la norme internationale ISO 20022**.

Ainsi, pour répondre à ces exigences, les QR codes de vos factures émises devront impérativement suivre cette nouvelle réglementation qui entrera en vigueur **le 21 novembre 2025**.

Pour vous y aider, nous avons synthétisé toutes les informations ainsi que la procédure de migration d'adresses dans notre FAQ, que vous pourrez consulter directement en utilisant ce lien :

[Adresses structurées des tiers - Nouvelles exigences.](#)

Notre SAV reste à votre entière disposition pour toute information complémentaire.

The image shows a screenshot of the WinEUR software interface for managing client data and generating QR invoices. The interface is divided into two main sections: a data entry form on the left and a preview of the QR invoice on the right.

**Left Panel (Data Entry Form):**

- Tiers:** Client name (GÉNTO SA), account type (Compte collectif), and language (Français).
- Informations générales:** Includes a "Fiche client" button and tabs for Adresses & Téléphones, Paiements, etc.
- Adresse:** A red box highlights the structured address: "GÉNTO SA, A l'attention de M. Rochet, Immeuble Compaction, Route de la Galère, 25, 1228 Plan-les-Ouates, Suisse". A red arrow points from this box to the "Adresse postale" field in the QR preview.
- Adresse QR:** A checkbox for "Sans adresse QR" is present.
- Structure:** A blue box highlights the structured address fields: "GÉNTO SA", "25", "Route de la Galère", "1228", "Plan-les-Ouates", and "CH". A blue arrow points from this box to the "Adresse bancaire" field in the QR preview.
- Téléphones, Internet, etc.:** Fields for contact information.

**Right Panel (QR Invoice Preview):**

- Document:** A yellow callout box points to the document header.
- Adresse postale:** A red callout box points to the structured postal address: "GÉNTO SA, A l'attention de M. Rochet, Immeuble Compaction, Route de la Galère, 25, 1228 Plan-les-Ouates, Suisse".
- Adresse bancaire:** A blue callout box points to the structured bank address: "GÉNTO SA, Route de la Galère 25, 1228 Plan-les-Ouates".
- Réception:** A blue callout box points to the structured recipient information: "GÉNTO SA, Route de la Galère 25, 1228 Plan-les-Ouates".
- Section paiement:** A blue callout box points to the structured payment information: "GÉNTO SA, Route de la Galère 25, 1228 Plan-les-Ouates".
- QR Code:** A central QR code is used for payment.
- Compte / Paiement à:** Details of the account and payment amount.

# Notre service Support \*\*\*\*\* basé à Genève

Accompagne ses  
clients depuis  
plus de 44 ans



## SUPPORT

Notre service Support basé à Genève est accessible pour tous nos clients ayant un contrat de maintenance GOLD par téléphone ou E-mail (contrat GRANIT par email). Nos techniciens sont des experts et sauront répondre à vos questions et si besoin, transmettre votre problématique au service Développement afin que vous ayez un retour dans les meilleurs délais.

## FAQ

[Une fonctionnalité moins connue, un doute, une question : notre FAQ est accessible 24h/24 !](#)

Très complète notamment pour WinEUR Salaires, elle peut vous permettre de trouver rapidement la réponse à votre question, sans passer par notre service Support.

La FAQ WinEUR Salaires traite de plus de 25 thèmes, notamment installation et mise à jour, 13ème salaire, assurance, fiches de paie, fin d'année, ...

Accueil  
téléphonique  
ouvert du lundi  
au vendredi,

au +41 22 309 39 77

De 8h30 à 12h et de  
14h à 17h.

[sav@git.ch](mailto:sav@git.ch)

# LES 42 AMELIORATIONS & NOUVEAUTES

## de la mise à jour hiver 2025

### GRAND LIVRE

- Import d'écritures avec choix de colonnes, ajout de deux colonnes, code compte de contre partie et monnaie compte de contrepartie afin de comptabiliser chaque ligne du fichier dans une écriture à deux lignes.
- Nouvel index du journal par date pour permettre de trier les écritures de la saisie d'écritures par date d'écriture.
- Avis de débit et crédit, ajout de la possibilité de trier par date en cliquant sur la colonne date de l'avis ou par bouton droit de souris sur la liste des avis.
- Avis de débit et de crédit, règles de comptabilisation GL et mapping tiers, ajout d'une nouvelle fonctionnalité pour trier les règles, accessible par le menu principale Outils, Tris des règles.
- Nouvelle fonctionnalité pour permettre à un utilisateur donné d'accéder et modifier des écritures se trouvant dans des périodes closes.
- Import d'écritures avec choix de colonnes, colonnes de contreparties, faire en sorte que la contrepartie GL ou Anl fonctionne sans la colonne monnaie. Dans ce cas ce sera la monnaie de référence qui sera utilisée.
- Import d'écritures avec choix de colonnes et comptes de contreparties, si le numéro de pièce et la date d'écriture sont similaires à l'écriture précédente, on comptabilise les lignes dans la même écriture.

### ANALYTIQUE

- Import d'écritures avec choix de colonnes, ajout des deux colonnes de contreparties, compte analytique et monnaie analytique.
- Fichier de base factures, avec option compte analytique par défaut, ajout de l'affichage du compte analytique par défaut sur la liste affichée.

### FACTURATION

- Ajout dans l'en-tête de transaction de la génération d'adresse structurée.
- Prise en compte d'un code langue par défaut lors de l'insertion d'une ligne de transaction pour l'initialisation du texte de l'article.
- Transactions archivées : Depuis l'affichage du document archive (loupe), à l'envoi par mail ou l'aperçu de l'impression, initialisation du nom de fichier.pdf avec le numéro de facture et le nom du client.
- Editeur de formats, ajouts des champs suivants :
  - NoDocumentOFF : N° document offre correspondant (si impression commande)
  - NoDocumentCMD : N° document commande correspondant (si impression bulletin).»
- Editeur de format, ajout du champ LineNumberWithAmount : Transaction ligne - Numéro de ligne (avec montant).
- Enregistrement des champs de l'adresse QR structurée dans l'en-tête des transactions clients et fournisseurs.

- Import des transactions TXT, gestion de l'adresse QR structurée dans l'en-tête de transaction et la fiche tiers.
- Editeur de formats, ajout des champs :
  - QRAddressStruct : Transaction en-tête - Adresse QR structurée - mémo
  - TiersQRAddressStruct : Tiers - Adresse QR structurée - mémo.
- Rapport transaction, si option 'Gestion garage', ajout des 13 champs suivants :
  - 281 : Voiture - Type véhicule (Modèle)
  - 282 : Voiture - Plaque immatriculation
  - 283 : Voiture - Date immatriculation
  - 284 : Voiture - No châssis
  - 285 : Voiture - No moteur
  - 286 : Voiture - Echéance garantie
  - 287 : Voiture - Pneus hiver
  - 288 : Voiture - Pneus été
  - 289 : Voiture - Suspens (O/N)
  - 290 : Voiture - Suisse (O/N)
  - 291 : Voiture - 2e fois (O/N)
  - 292 : Voiture - Cash (O/N)
  - 293 : Voiture - Remarques (mémo).
- Transactions périodiques : à la génération des transactions avec l'option 'Mise à jour des adresses', prendre en compte l'adresse QR structurée du Tiers.

## STOCK

- Impression d'une QR-Facture, prendre l'adresse structurée de l'entête de transaction si elle est renseignée. Si non renseignée, ce sera l'adresse structurée du tiers qui sera utilisée.

## TIME-SHEETS

- Affichage du mémo du projet dans la carte TS.
- Editeur de format, ajout d'un nouveau champ QuantiteOriginaleHMM : Transaction ligne - Quantité originale / Heure (h:mm)

## TIERS

- Mise à jour des adresses structurées pour la QR facture, ajout d'un paramétrage permettant de spécifier des mots à enlever de l'adresse structurée.
- Saisie d'un tiers, faire en sorte d'initialiser le type de tiers en fonction de la nature du compte collectif sélectionné.
- Avis de débit et de crédit, lorsqu'on recherche une facture ouverte par le no de référence QR, on applique dorénavant l'algorithme également sur les avis de crédit (encaissement de factures clients) afin de pouvoir comptabiliser les encaissements QR en ne passant que par la fonctionnalité des avis de débit et de crédit et ainsi ne plus utiliser la fonctionnalité des encaissements QR.
- Encaissements QR, répartir la ligne de libellé sur les deux lignes de libellé de l'écriture lorsque le libellé dépasse les 30 caractères.
- Rappel aux débiteurs, dans le filtre des rappels, ajout de la possibilité de filtrer sur les emails du tiers avec les trois possibilités: tous, avec, sans.

- Nouvelle possibilité en saisie d'écritures pour qu'en modification d'écritures, si on ouvre la fiche facture en édition, on puisse :
  - Rechercher le no de référence dans l'archive affichée en dual screen.
  - Créer une nouvelle méthode de paiement à partir de l'archive affichée en dual screen.»
- Nouvel utilitaire pour contrôler les adresses structurées d'une liste de tiers et afficher la liste des adresses structurées ne correspondant pas à l'adresse non structurée.
- L'utilisateur pourra ensuite vérifier et sélectionner les adresses à modifier automatiquement.»
- A l'importation des tiers, lancer l'utilitaire sur les adresses QR structurées.
- Ajout des champs des adresses QR structurées dans l'import/export des tiers.
- Outils de paiement de factures en saisie d'écritures, offrir la possibilité de compenser automatiquement les factures et les notes de crédit.
- Intégration de la compensation de factures et notes de crédit aux propositions de paiement sur la page de création d'une nouvelle proposition.

## GENERAL

- Restaure de données ou création d'une société depuis un zip, si le répertoire des fichiers centraux n'existe pas, affichage d'un message d'erreur dans une fenêtre où il est dorénavant possible de sélectionner le chemin des fichiers centraux directement.
- Administration du système : ajout de la possibilité de filtrer les sociétés sur les options en plus des modules.

## IMMOBILISATION

- Ajout des infos d'immobilisation (Compte collectif, compte fond d'amortissement) dans les rapports sur le journal.

## IZI-CLIK

- Nouvelle option par bouton droit sur une note de frais pour la re-télécharger depuis le serveur des notes de frais.
- Nouvelle possibilité pour ne voir que ses propres documents dans IZI-CLIK et pas ceux des autres utilisateurs.
- Nouveau libellé standard, @(15), utilisable que dans IZI-CLIK pour mettre le texte d'une note de frais dans un libellé.
- Notes de frais, en méthode de paiement payé par l'employé, ajout d'un flag pour utiliser toujours le tiers coché notes de frais pour les frais dans une autre monnaie plutôt qu'un tiers dans la monnaie du frais.
- Même comportement lorsque non payé par l'employé et comptabilisé sur un compte de tiers (existait déjà pour une comptabilisation sur un compte GL).
- Le montant de frais est convertit au cours du jour soit lors de la reconnaissance, soit lors de la comptabilisation selon le paramétrage du tiers employé (monnaie unique ou pas).
- Ajout d'un bouton droit de souris sur la note de frais (ligne de la liste à gauche de la reconnaissance) pour afficher sa description.

- Formule GL, ajout d'un paramètre pour sélectionner de un à n code journal sur lequel il faudra filtrer les mouvements utilisés dans le calcul du montant GL.





## Notre mission principale ? Faciliter votre infrastructure informatique.



**GIT-IT SA**, basée à Genève, est une société de services informatiques. Spécialisée dans tous types de prestations informatiques, telles que la maintenance, le support, l'infogérance (gestion) ou encore l'étude, nos experts vous accompagneront à simplifier votre informatique.

Nos compétences regroupent également la VoIP (téléphonie par internet) et la GED (Gestion Electronique des Documents) avec le logiciel M-Files.

### Nos engagements ?

Interlocuteur unique pour tous types de demandes, réactivité, solutions sur mesure pour convenir à vos besoins et proactivité afin de garantir vos installations et les faire évoluer.

**GIT-IT SA** s'adresse aux entreprises comme aux particuliers !

Vous avez besoin d'un informaticien ?

Appelez-nous ! Nos techniciens sont à votre disposition pour vous aider !

+41 22 566 42 00 [info@git-it.ch](mailto:info@git-it.ch)



**Business Software**  
[www.git.ch](http://www.git.ch)

### Contact:

- |   |   |         |  |
|---|---|---------|--|
| ✉ | VENTES <a href="mailto:info@git.ch">info@git.ch</a> | SUPPORT | <a href="mailto:sav@git.ch">sav@git.ch</a> |
| ☎ | VENTES +41 22 309 39 88                             | SUPPORT | +41 22 309 39 77                           |
| 🌐 | <a href="http://www.git.ch">www.git.ch</a>          |         |  |